

Ing. Michele Fanelli
Via Napoli, 76 - 07100 Sassari



Provincia di Carbonia-Iglesias

RECUPERO DELL'APPRODO DI IS SOLINAS

PROGETTO:

ESECUTIVO

DATA:

APRILE 2015

TAV:

A17

ELABORATO:

CRONOPROGRAMMA

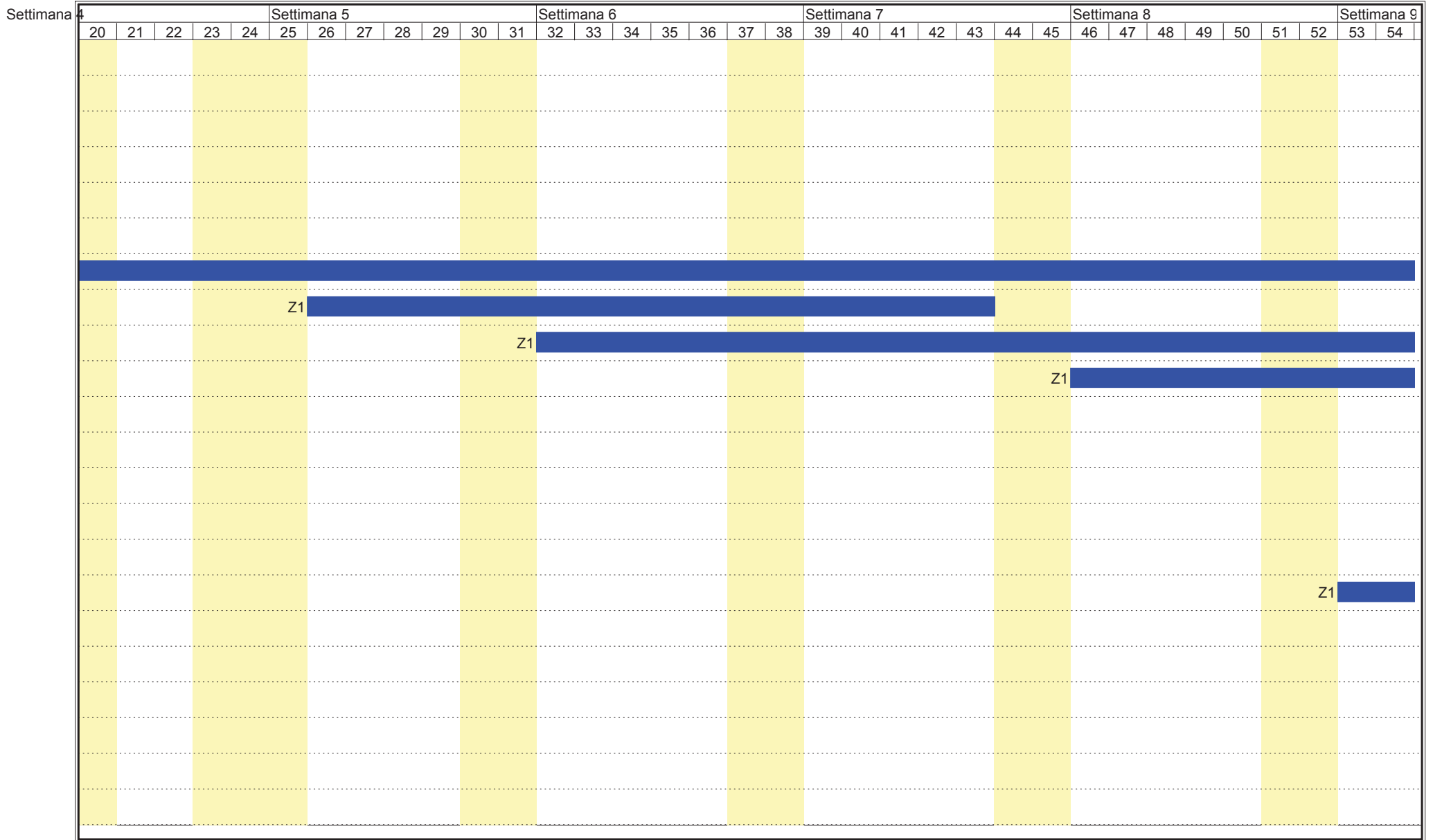
Il progettista

Ing. Michele Fanelli

Il Responsabile del Procedimento

Ing. Giuseppe Bullegas

Nome attività	Durata	Settimana 1					Settimana 2					Settimana 3					Settimana 4					
		-2	-1	1	2	3	4	5	6	7	8	9	10	11	12	13	14	15	16	17	18	19
Realizzazione della recinzione e degli accessi al cantiere	5 g		Z1																			
Realizzazione della viabilità del cantiere	3 g					Z1																
Allestimento di servizi igienico-assistenziali del cantiere	1 g								Z1													
Allestimento di servizi sanitari del cantiere	2 g										Z1											
Realizzazione di impianto di messa a terra del cantiere	1 g											Z1										
Realizzazione di impianto elettrico del cantiere	1 g													Z1								
Basamenti	71 g																			Z1		
Passerelle	14 g																					
Strutture	35 g																					
Pavimentazione Pontili	58 g																					
Ormeggi	19 g																					
Colonie servizi	16 g																					
Impianti	14 g																					
Infrastrutture	4 g																					
Fanali	4 g																					
Scivoli	20 g																					
Smobilizzo del cantiere	3 g																					
LEGENDA Zona:																						
Z1 = ZONA UNICA																						



Settimana 9	Settimana 10					Settimana 11					Settimana 12					Settimana 13					Settimana 1															
	55	56	57	58	59	60	61	62	63	64	65	66	67	68	69	70	71	72	73	74	75	76	77	78	79	80	81	82	83	84	85	86	87	88	89	

Settimana

14	Settimana 15					Settimana 16					Settimana 17					Settimana 18					Settimana 1																		
90	91	92	93	94	95	96	97	98	99	100	101	102	103	104	105	106	107	108	109	110	111	112	113	114	115	116	117	118	119	120	121	122	123	124					

