

**Ing. Michele Fanelli**  
Via Napoli, 76 - 07100 Sassari



Provincia di Carbonia-Iglesias

RECUPERO DELL'APPRODO DI IS SOLINAS

PROGETTO:

ESECUTIVO

DATA:

FEBBRAIO 2016

TAV:

A11Bis

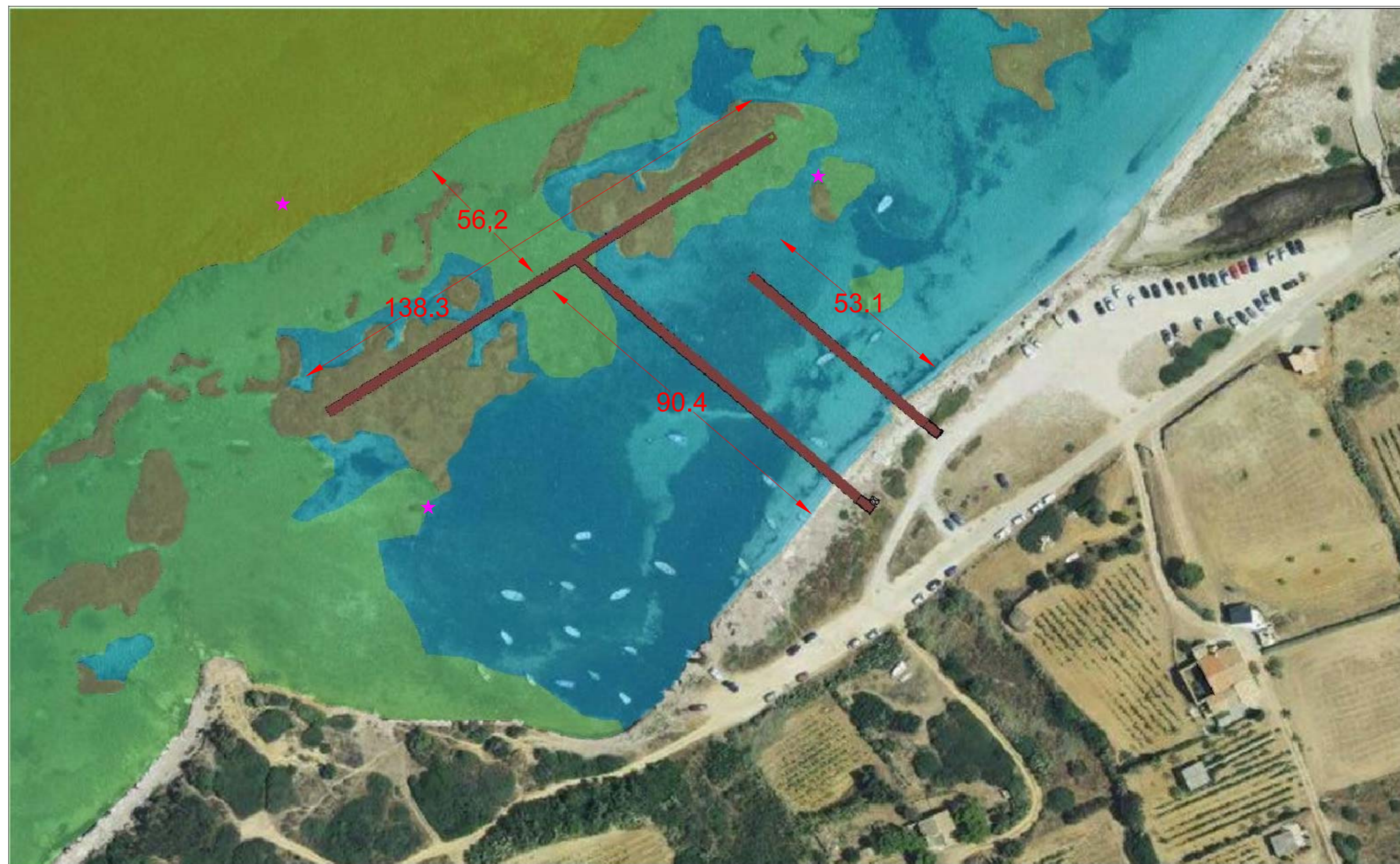
ELABORATO:  
PLANIMETRIA SOVRAPPOSIZIONE NUOVE OPERE  
ALLE MATTE DI POSIDONIA E PINNA NOBILIS

Il progettista

Ing. Michele Fanelli

Il Responsabile del Procedimento

Ing. Giuseppe Bullegas



Legenda

- Sabbie sopra e meso litorali con matte morte di posidonia oceanica
- Fondo duro infralitorale con alghe fotofile e mosaico a posidonia
- Fondo roccioso affiorante nuda
- Prateria a posidonia oceanica su matte
- Pinna Nobilis

SCALA 1:1000